



ИНДИВИДУАЛЬНЫЙ ЖИЛОЙ ДОМ
В ЛАИШЕВСКОМ МУНИЦИПАЛЬНОМ РАЙОНЕ
С. САПУГОЛИ

Ведомость чертежей

| Лист | Наименование | Примечание |
|------|--|------------|
| 1 | Ведомость чертежей. Техника-экономические показатели | |
| 2 | Расположение участка на кадастровой схеме | |
| 3 | Генплан М 1:200 | |
| 4 | Видовые кадры | |
| 5 | Видовые кадры | |
| 6 | План подвала | |
| 7 | План 1-го этажа | |
| 8 | Разрез 1-1, разрез 2-2 | |
| 9 | Фасад 1-5, фасад А-Ж | |
| 10 | Фасад 5-1, фасад Ж-А | |
| 11 | Цветовое решение. Фасад 1-5, фасад А-Ж | |
| 12 | Цветовое решение. Фасад 5-1, фасад Ж-А | |

Технико-экономические показатели

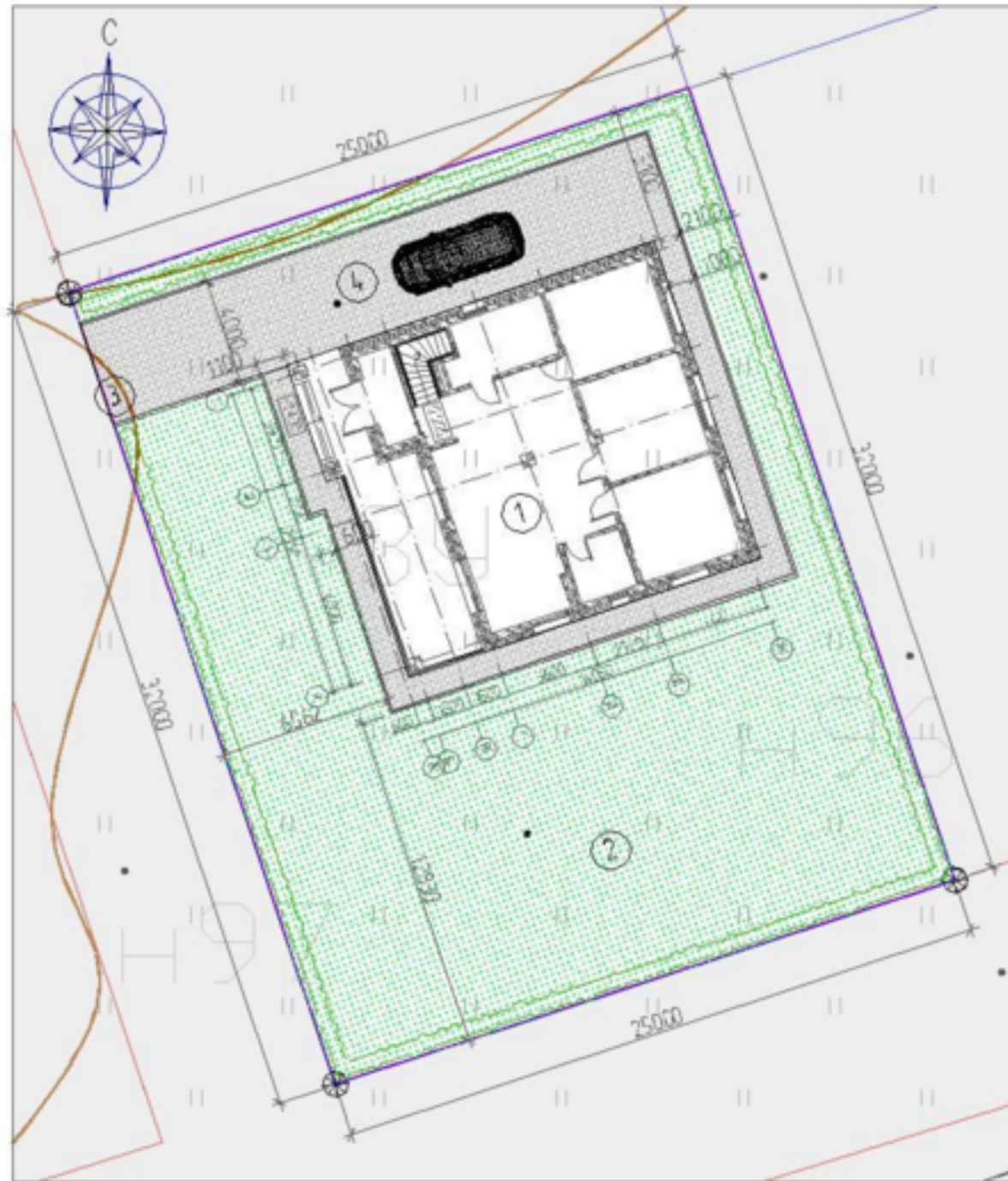
Общая площадь здания: 232.13 м²
 Площадь застройки: 185.36 м²
 Строительный объем: 1089.00 м³
 Площадь участка: 800.00 м²

Согласовано:

Имя, А. после Подписи и дата: Белок, Л. В.

| Узм | Коллч | Лист | Л. вкл. | Подпись | Дата | | | | | |
|------------|-------|-------------|---------|----------------|------|---|--------------|----|-----------------|----|
| ГАП | | Дашурин / 3 | | <i>Дашурин</i> | | Индивидуальный жилой дом в Лошневском муниципальном районе, с. Солуголи | | | | |
| Архитектор | | Дашурин / 3 | | <i>Дашурин</i> | | Заказчик | Колесов А.В. | ЭГ | 1 | 12 |
| | | | | | | Ведомость чертежей Технико-экономические показатели | | | ООО "СК Добрая" | |

Генплан М 1:200



Экспликация

- 1 - Проектируемый жилой дом
- 2 - Озеленение
- 3 - Заезд на территорию участка
- 4 - Место для стоянки автомобиля

Условные обозначения

- Мощение
- Газон
- Граница отвода земельного участка
- Кустарник, высота-1,5 м
- Фонарь

| | | | | | |
|--|-------|--------|-----------------|------|--------|
| Индивидуальный жилой дом в Лашевском муниципальном районе, с. Сопузали | | | | | |
| Изм | Ислцн | Лист | № док | Дата | Возв |
| Г.А.Г. | | И.И.И. | И.И.И. | | |
| Архитектор | | И.И.И. | И.И.И. | | |
| Заказчик - Колесов А.В. | | | Стация | Лист | Листов |
| | | | ЭП | 3 | 2 |
| Генплан М 1:200 | | | ООО "СК Добряя" | | |

Видовой кадр



Видовой кадр



| | | | | | | | | |
|------------|--------|------|--------|---------------|--|------------------------|------|--------|
| | | | | | Индивидуальный жилой дом в Лашевском муниципальном районе, с. Солуголи | | | |
| Изм. | Кол-во | Лист | № док. | Подпись | Дата | Стадия | Лист | Листов |
| ГАП | | | | Шашуркин И.В. | | Заказчик: Колесов А.В. | эп | 4 |
| Архитектор | | | | Шашуркин И.В. | | | | |
| | | | | | | Видовые кадры | | |

Видовой кадр

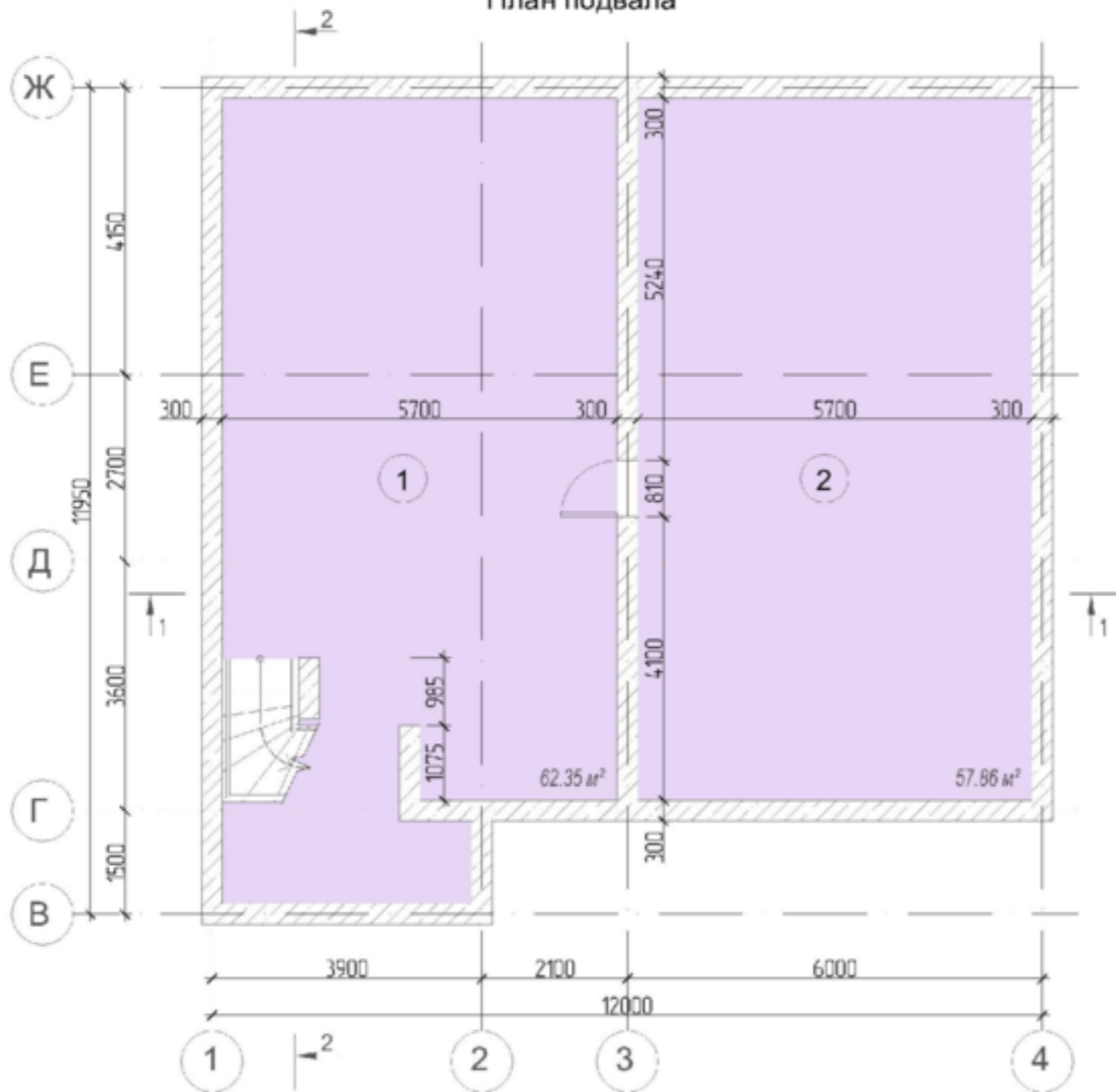


Видовой кадр



| Изм. | Кол-во | Лист | № док. | Подпись | Дата | Индивидуальный жилой дом в Лашевском муниципальном районе, с. Солуголи | | | |
|------------|--------|------|--------------|---------------------|------|--|-----------------|-------|--------|
| ГАП | | | Шаурц. + ИВ. | <i>Шаурц. + ИВ.</i> | | Заказчик: Колесов А.В. | Страницы | Листы | Листов |
| Архитектор | | | Шаурц. + ИВ. | <i>Шаурц. + ИВ.</i> | | | эп | 5 | 12 |
| | | | | | | Видовые кадры | ООО "СК Добрая" | | |

План подвала



Экспликация помещений подвала

| Номер | Имя | Площадь |
|------------------|---------------------|-----------------------|
| 1 | Подсобное помещение | 62.35 м ² |
| 2 | Подсобное помещение | 57.86 м ² |
| Площадь подвала: | | 120.21 м ² |
| Общая площадь: | | 234.44 м ² |

Согласовано:

Инв. № год. № дел. № сдл/г/с/ь Л.Дата В.Эсн. инв. №

| Изм. | Колуч. | Лист | А. док. | Годпись | Дата |
|------|------------|------------|------------|-------------------|------|
| | ГАП | Шодрин ИВ. | Шодрин ИВ. | <i>Шодрин ИВ.</i> | |
| | Архитектор | Шодрин ИВ. | Шодрин ИВ. | <i>Шодрин ИВ.</i> | |
| | | | | | |
| | | | | | |

Индивидуальный жилой дом в Лошевском муниципальном районе, с. Сапуголи

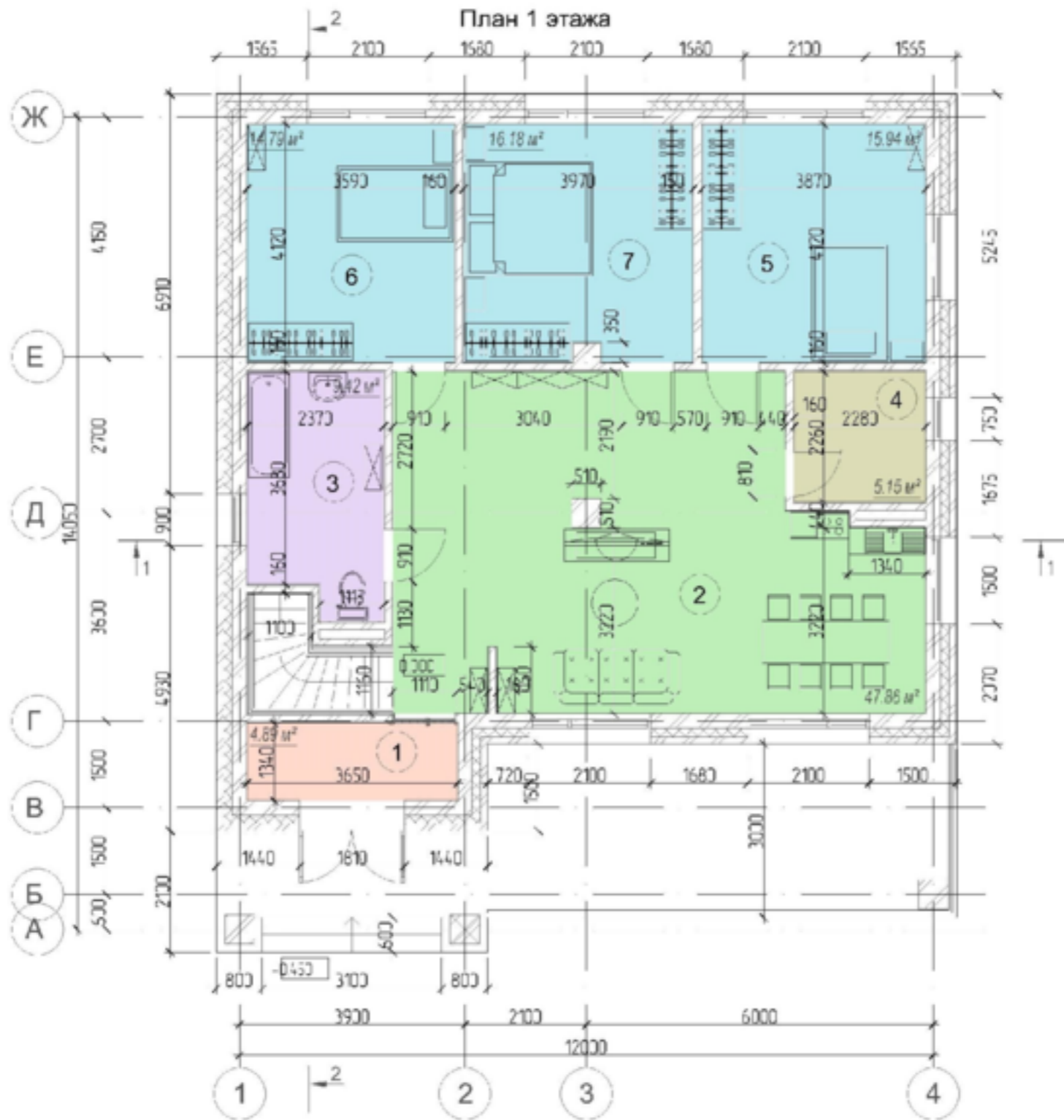
Эскизчик: Колесов А.В.

| Стадия | Лист | Листов |
|--------|------|--------|
| ЭП | 6 | 12 |

План подвала

ООО "СК Добряя"

План 1 этажа



Экспликация помещений 1 этажа

| Номер | Имя | Площадь |
|-------|-----------|----------------------|
| 1 | Тамбур | 4.89 м ² |
| 2 | Холл | 47.86 м ² |
| 3 | С/у | 9.42 м ² |
| 4 | Котельная | 5.15 м ² |
| 5 | Спальня | 15.94 м ² |
| 6 | Спальня | 14.79 м ² |
| 7 | Спальня | 16.18 м ² |

Площадь 1 этажа: 114.24 м²
Общая площадь: 234.44 м²

СОГЛАСОВАНО:

Инв. № град. № СДЛ/СБ Л. ДОТ. В.ЭС. ИНВ. №

| Изм. | Колуч. | Лист | Л. док. | Годпись | Дата |
|------|------------|------------|------------|--------------------|------|
| | ГАП | Шодрин ИВ. | Шодрин ИВ. | <i>[Signature]</i> | |
| | Архитектор | Шодрин ИВ. | Шодрин ИВ. | <i>[Signature]</i> | |

Индивидуальный жилой дом в Лошевском муниципальном районе, с. Сапуголи

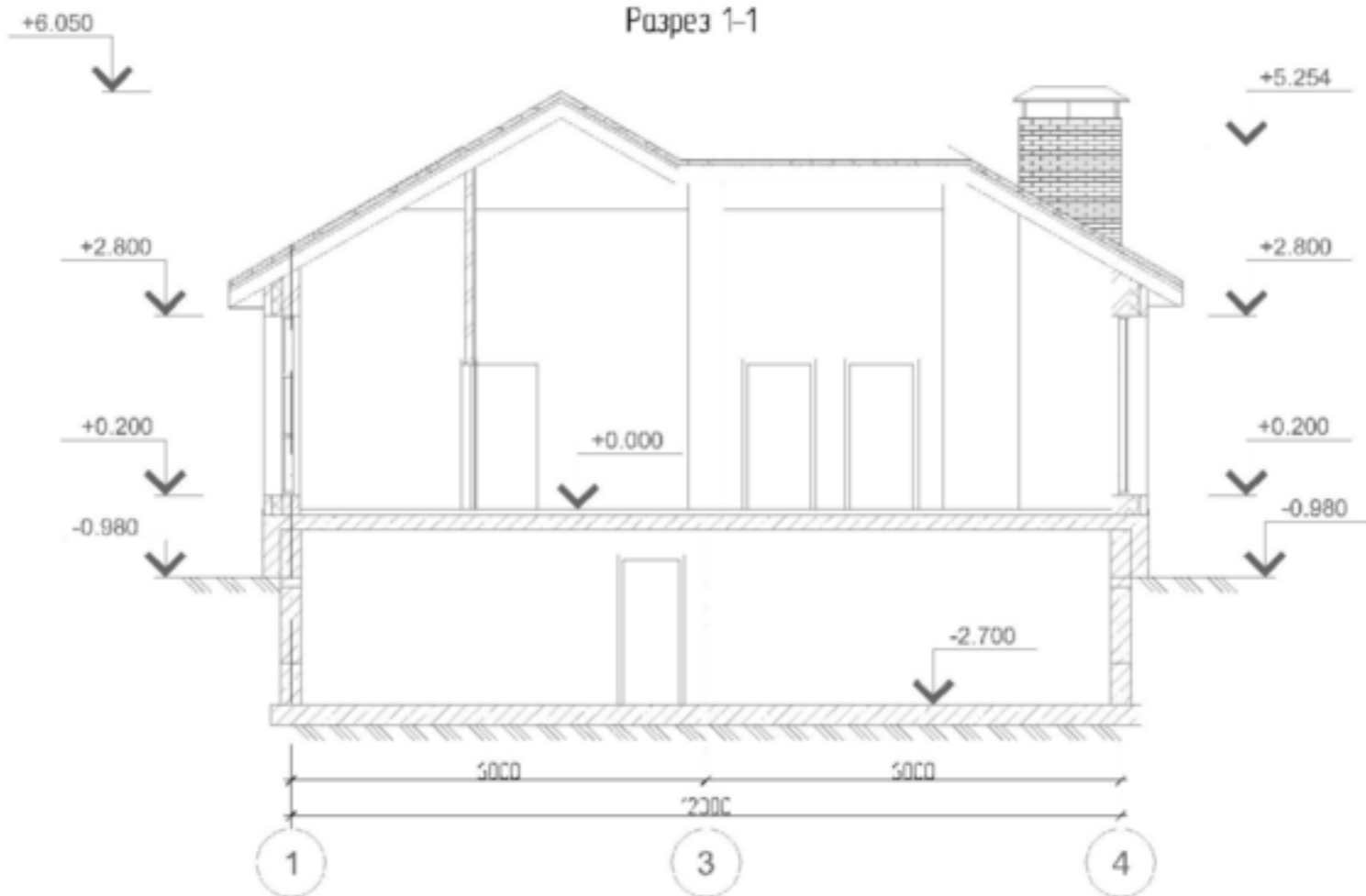
Эскизчик: Колесов А.В.

| Стация | Лист | Листов |
|--------|------|--------|
| ЭП | 7 | 12 |

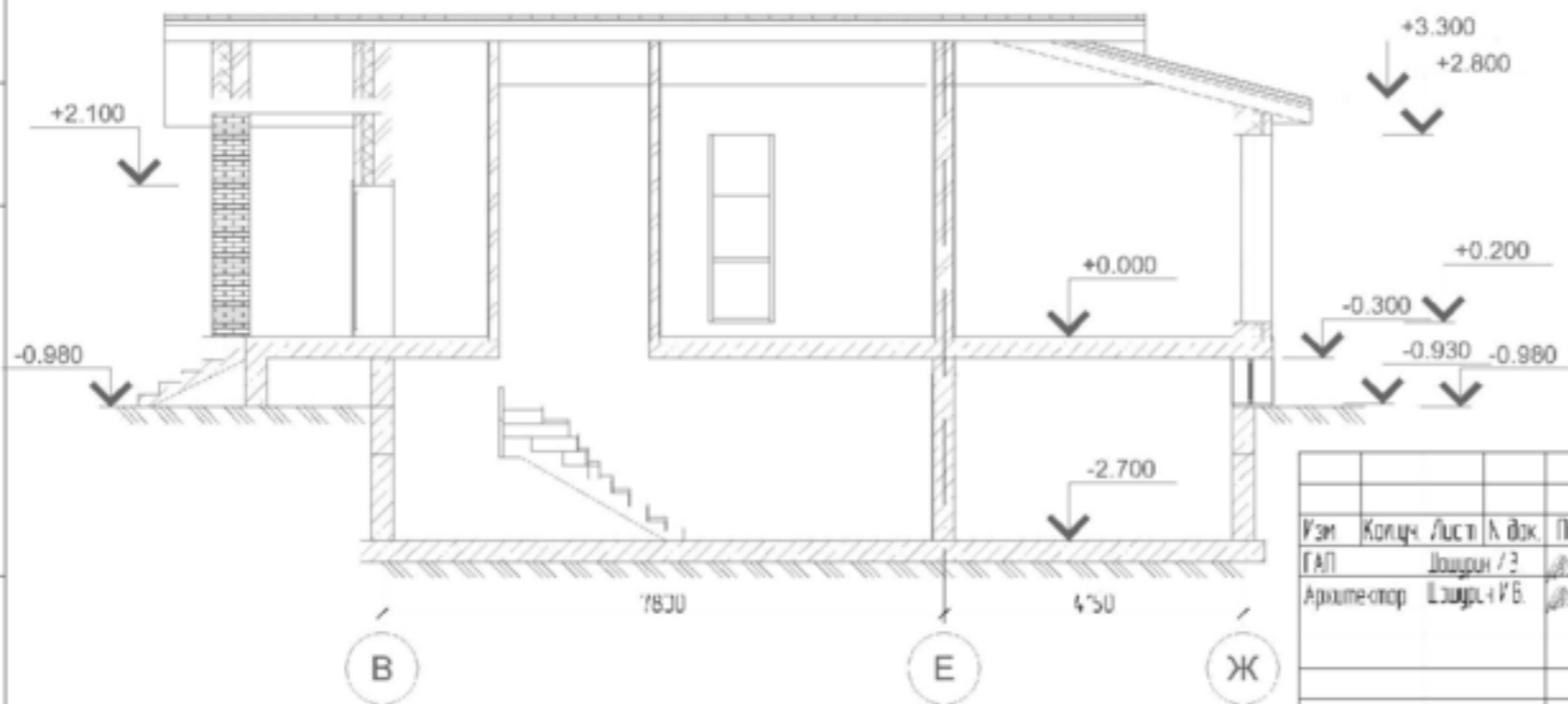
План 1 этажа

ООО "СК Добряя"

Разрез 1-1



Разрез 2-2



| Узм | Коллч | Лист | А. в.к. | Подпись | Дата |
|------------|--------------|------|---------|--------------|------|
| ГАП | Дашин / Э | | | <i>Дашин</i> | |
| Архитектор | Цыдыр / В.В. | | | <i>Цыдыр</i> | |

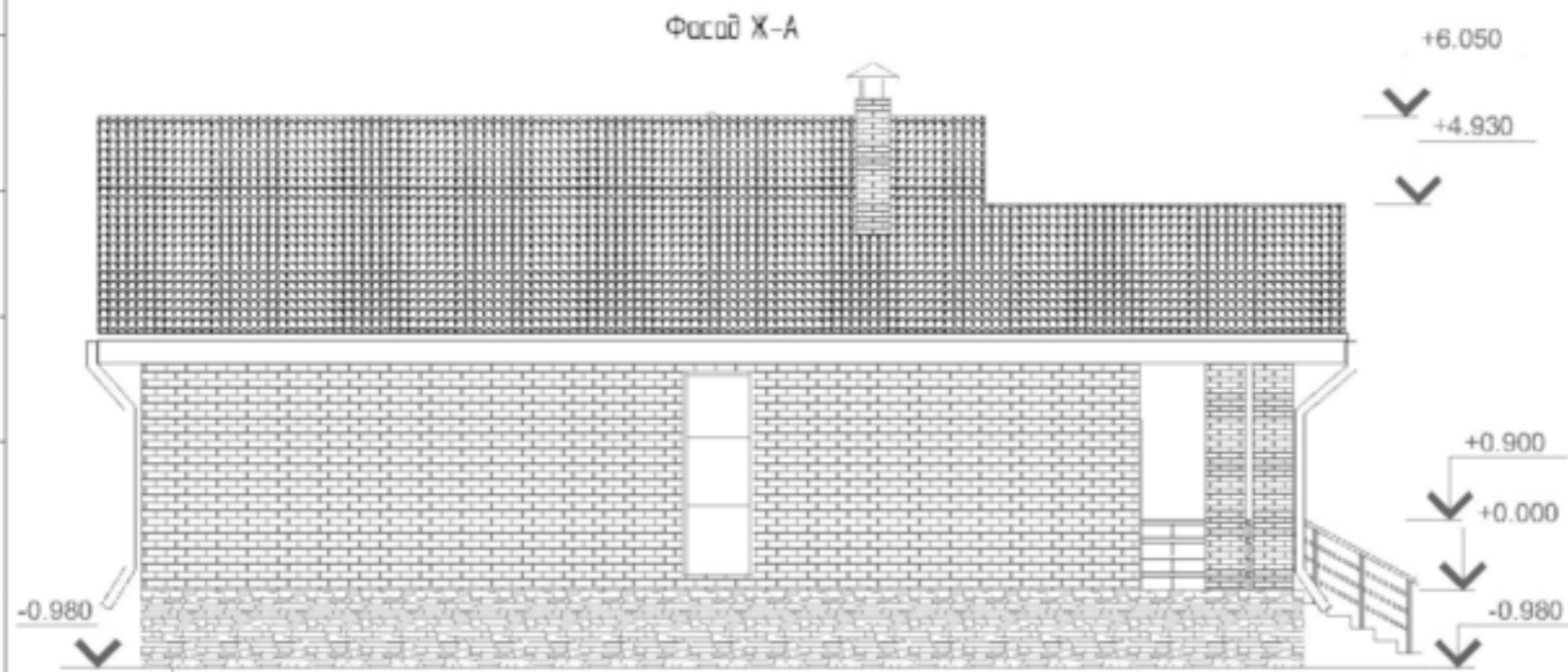
Индивидуальный жилой дом в Лошевском муниципальном районе, с. Солуголи

Заказчик Колесов А.В.

Разрез 1-1
Разрез 2-2

| Стадия | Лист | Листов |
|--------|------|--------|
| ЭП | 8 | 12 |

ООО "СК Добрая"



А

| Узм | Коллч | Лист | Л. вкл. | Подпись | Дата |
|------------|---------|------|---------|----------------|------|
| ГАП | Дашурин | 1/3 | | <i>Дашурин</i> | |
| Архитектор | Дашурин | 1/3 | | <i>Дашурин</i> | |
| | | | | | |
| | | | | | |

Индивидуальный жилой дом в Лошневском муниципальном районе, с. Солуголи

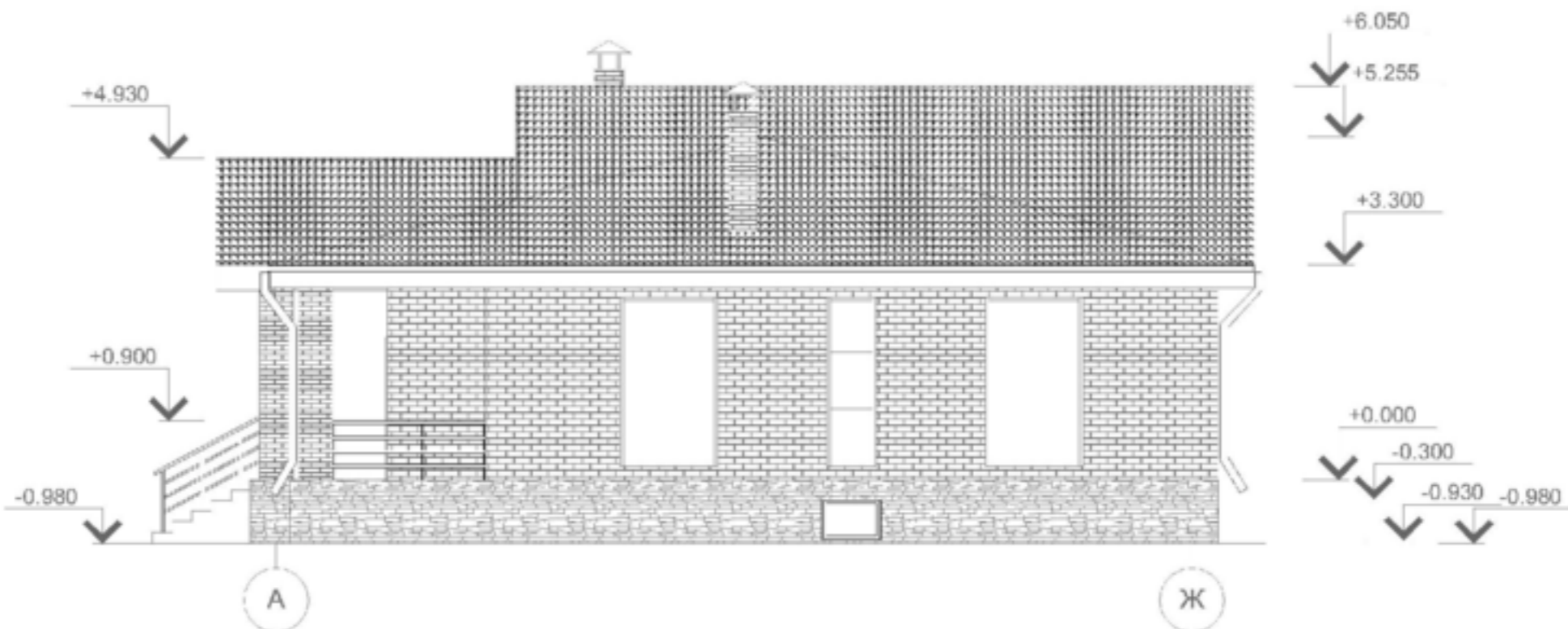
| Заказчик | Этадия | | |
|--------------|--------|------|--------|
| | Лист | Лист | Листов |
| Колесов А.В. | Э | 9 | 12 |

Фасад 1-4, Фасад Ж-А
ООО "СК Добрая"

СОГЛАСОВАНО:

Имя, А. или Подпись и дата: _____ л.в. И

Фасад А-Ж



Фасад 4-1



| Узм | Коллч | Лист | Л. вкл. | Подпись | Дата |
|------------|---------|------|---------|----------------|------|
| ГАП | Дашурин | /3 | | <i>Дашурин</i> | |
| Архитектор | Дашурин | /3 | | <i>Дашурин</i> | |
| | | | | | |
| | | | | | |

Индивидуальный жилой дом в Лошневском муниципальном районе, с. Солуголи

| | | | |
|-----------------------|--------|------|--------|
| Заказчик Колесов А.В. | Стация | Лист | Листов |
| | ЛТ | 10 | 12 |

Фасад 4-1, Фасад А-Ж ООО "СК Добрая"

СОГЛАСОВАНО:

Имя, А. инициалы, дата: _____

Фасад 1-4



Фасад Ж-А



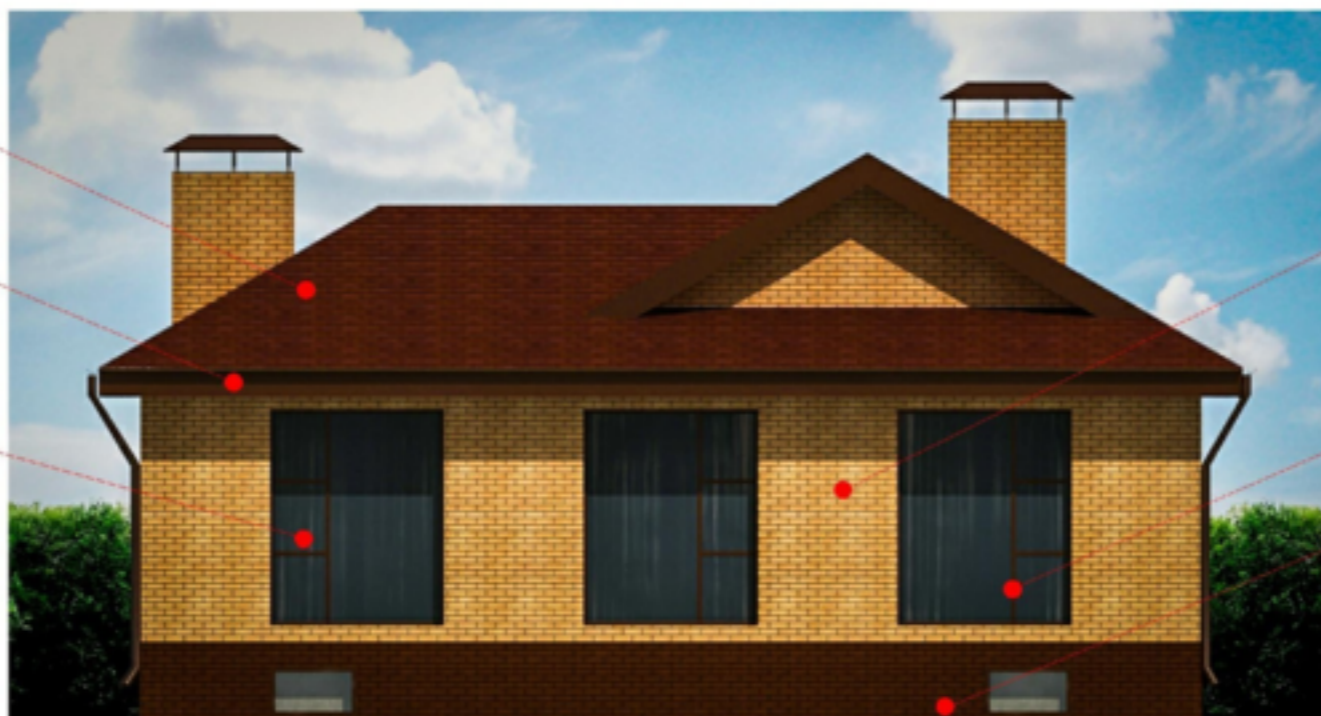
| Изм. | Колоч | Лист | № док. | Подпись | Дата | Индивидуальный жилой дом в Лашевском муниципальном районе, с. Солуголи | | | |
|--|-------|------|--------------|---------------------|------|--|-----------------|------|--------|
| ГАП | | | Шаурц. + ИВ. | <i>Шаурц. + ИВ.</i> | | Заказчик: Колесов А.В. | Стация | Лист | Листов |
| Архитектор | | | Шаурц. + ИВ. | <i>Шаурц. + ИВ.</i> | | | ЭП | 11 | 12 |
| Цветовое решение. Фасад 1-4, Фасад Ж-А | | | | | | | ООО "СК Добрая" | | |

Фасад 4-1

Мягкая кровля RAL 8008

RAL 8008

RAL 8008



Облицовочный пустотелый кирпич RAL 280-3

RAL 8008

Облицовочный пустотелый кирпич RAL 8008

Фасад А-Ж



Мягкая кровля RAL 8008

RAL 8008

Облицовочный пустотелый кирпич RAL 280-3

Облицовочный пустотелый кирпич RAL 8008

| Изм. | Кол-во | Лист | № док. | Подпись | Дата | Индивидуальный жилой дом в Лашевском муниципальном районе, с. Солуголи | | | |
|--|--------|------|--------------|---------------------|------|--|-----------------|-------|--------|
| ГАП | | | Шаурц. + ИВ. | <i>Шаурц. + ИВ.</i> | | Заказчик: Колесов А.В. | Страницы | Листы | Листов |
| Архитектор | | | Шаурц. + ИВ. | <i>Шаурц. + ИВ.</i> | | | ЭП | 12 | 12 |
| Цветовое решение. Фасад 4-1, Фасад А-Ж | | | | | | | ООО "СК Добрая" | | |