



ИНДИВИДУАЛЬНЫЙ ЖИЛОЙ ДОМ  
В ЛАИШЕВСКОМ МУНИЦИПАЛЬНОМ РАЙОНЕ  
С. САПУГОЛИ

## Ведомость чертежей

| Лист | Наименование  | Примечание |
|------|---|------------|
| 1    | Ведомость чертежей. Техничко-экономические показатели |            |
| 2    | Расположение участка на кадастровой схеме.            |            |
| 3    | Генплан М 1200  |            |
| 4    | Видовые кадры   |            |
| 5    | Видовые кадры   |            |
| 6    | План 1-го этажа                                       |            |
| 7    | План 2-го этажа                                       |            |
| 8    | Разрез 1-1, разрез 2-2                                |            |
| 9    | Фасад 1-5, фасад Д-А                                  |            |
| 10   | Фасад 5-1, фасад А-Д                                  |            |
| 11   | Цветовое решение. Фасад 1-5, фасад Д-А                |            |
| 12   | Цветовое решение. Фасад 5-1, фасад А-Д                |            |

### Техничко-экономические показатели

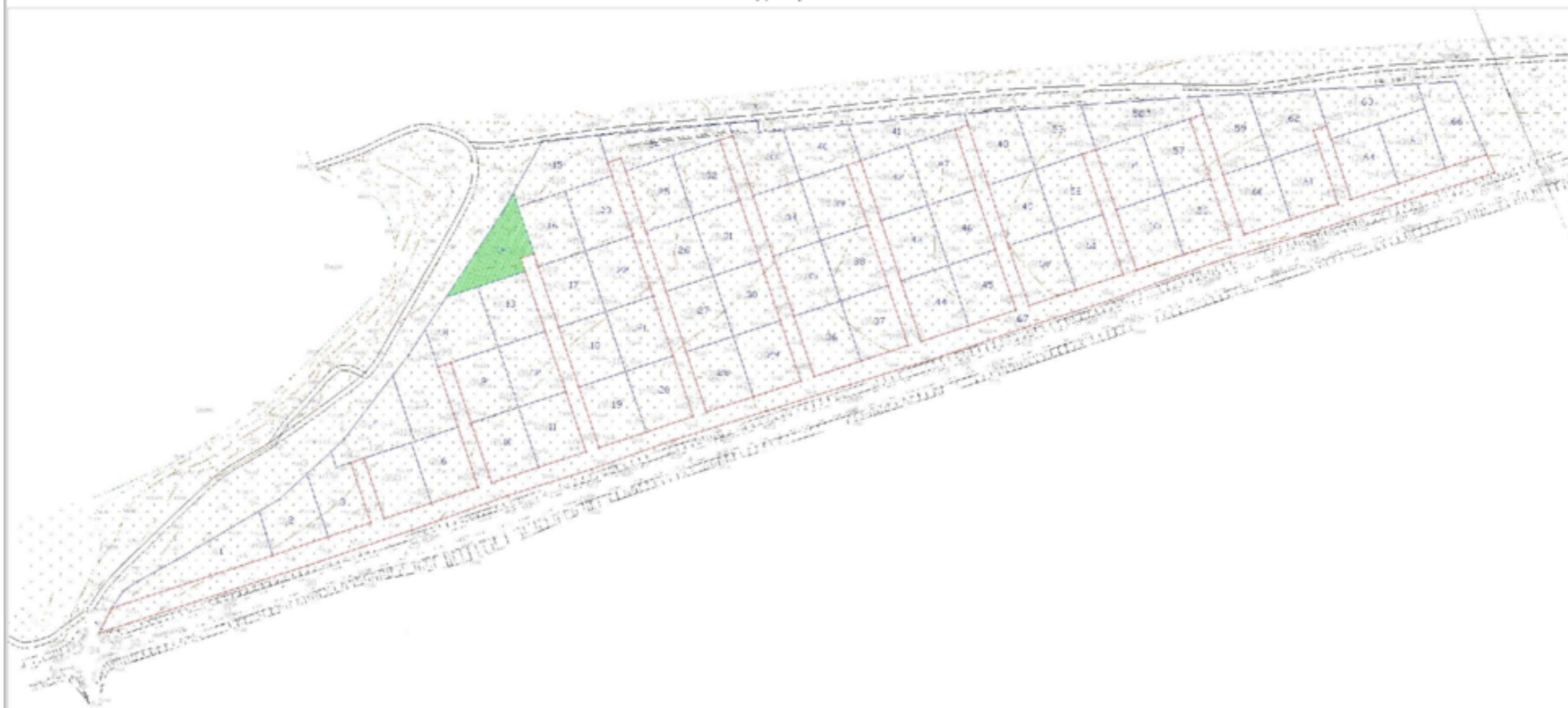
Общая площадь здания: 234.54 м<sup>2</sup>  
 Площадь застройки: 171.45 м<sup>2</sup>  
 Строительный объем: 1160.00 м<sup>3</sup>  
 Площадь участка: 891.00 м<sup>2</sup>

|             |
|-------------|
| Согласовано |
|             |
|             |
|             |
|             |

|                |
|----------------|
| Инв. № подл.   |
| Подпись и дата |
| Взаг. инв. №   |

| Авт.  | Колуч.        | Лист | № док. | Подпись | Дата | Индивидуальный жилой дом в Лошевском муниципальном районе, с. Солгоши |               |      |        |
|---|---------------|------|--------|---------|------|---|---------------|------|--------|
| ГАП   | Шелестов А.Д. |      |        |         |      | Заказчик: Колесов А.В.  | Страница      | Лист | Листов |
| Архитектор  | Ряков Р.С.    |      |        |         |      |   | ЭП            | 1    | 12     |
| Ведомость чертежей<br>Техничко-экономические показатели |               |      |        |         |      |   | <b>"ТАМШ"</b> |      |        |

### Кадастровая схема



#### Условные обозначения

- Участок проектирования

|   |       |      |               |         |   |                        |               |        |
|---|-------|------|---------------|---------|---|------------------------|---------------|--------|
|   |       |      |               |         | Индивидуальный жилой дом в Лошевском муниципальном районе, с. Солцоголи |                        |               |        |
| Изм.                                      | Кол.ч | Лист | № док.        | Подп.сь | Дата  | Стация                 | Л.сп          | Листов |
| ГАП                                       |       |      | Шагислов А.Е. |         |   | Заказчик: Колесов А.В. | ЭП            | 2      |
| Архитектор                                |       |      | Рожков Р.С.   |         |   |                        |               |        |
| Расположение участка на кадастровой схеме |       |      |               |         |   |                        | <b>"ТАМШ"</b> |        |



Видовой кадр



Видовой кадр



| Изм. | Кол.уч. | Лист | N док. | Подпись | Дата | Индивидуальный жилой дом в Лаишевском муниципальном районе, с. Сапуголи |                 |      |        |
|------|---------|------|--------|---------|------|---|-----------------|------|--------|
|      |         |      |        |         |      |   | Стадия          | Лист | Листов |
|      |         |      |        |         |      |   | ЭП              | 4    | 12     |
|      |         |      |        |         |      | Видовые кадры   | ООО "СК Добрая" |      |        |

Видовой кадр

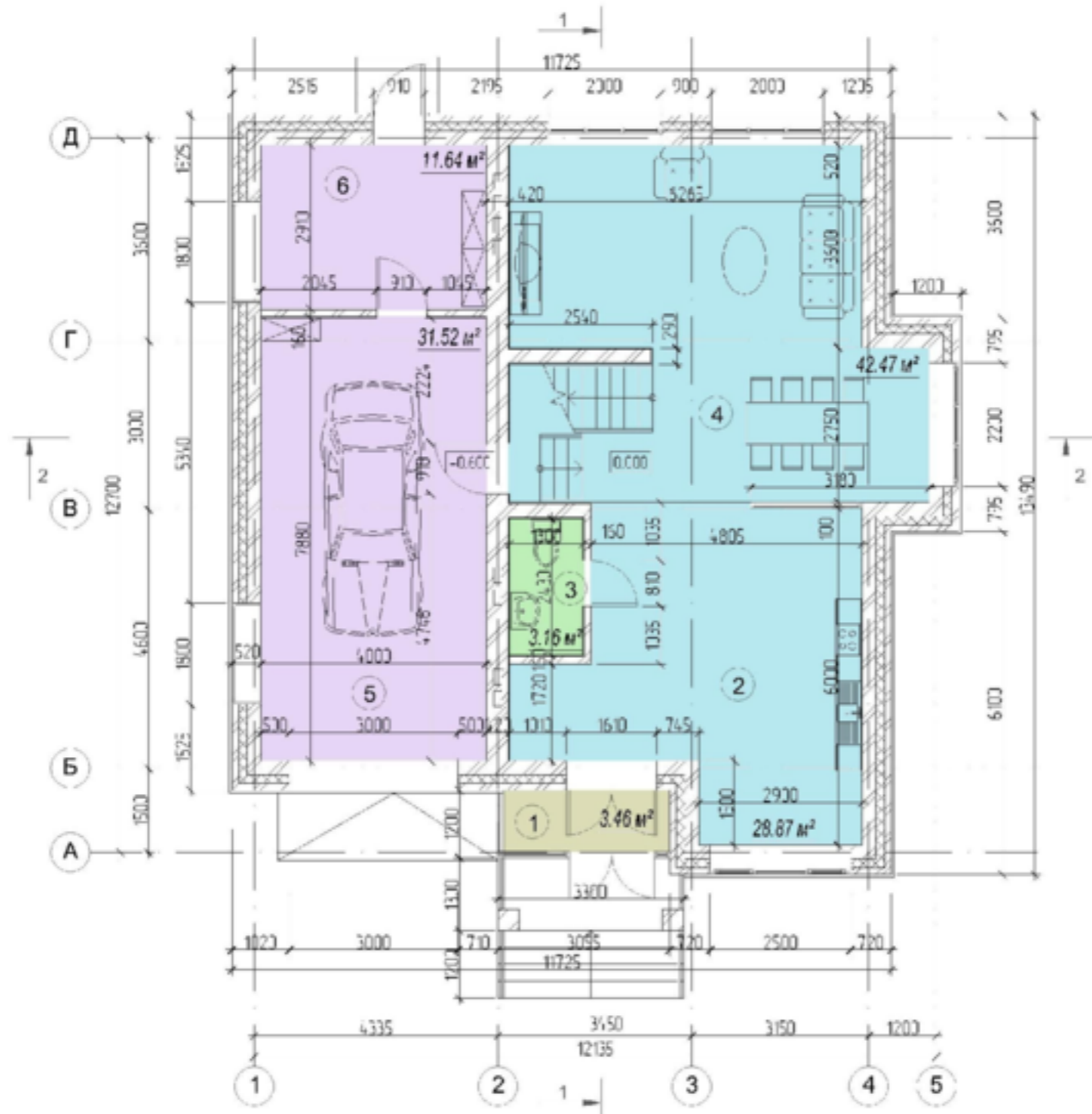


Видовой кадр



| Изм. | Кол.уч. | Лист | № док. | Подпись | Дата | Индивидуальный жилой дом в Лаишевском муниципальном районе, с. Сапуголи |                 |      |        |
|------|---------|------|--------|---------|------|---|-----------------|------|--------|
|      |         |      |        |         |      |   | Стадия          | Лист | Листов |
|      |         |      |        |         |      |   | ЭП              | 5    | 12     |
|      |         |      |        |         |      | Видовые кадры   | ООО "СК Добрая" |      |        |

План 1 этажа



Экспликация помещений 1 этажа

| Номер | Название          | Площадь  |
|-------|-------------------|----------|
| 1     | Тамбур            | 3.46 м²  |
| 2     | Кухня             | 28.87 м² |
| 3     | С/у               | 3.16 м²  |
| 4     | Гостиная-столовая | 42.47 м² |
| 5     | Гараж             | 31.52 м² |
| 6     | Котельная         | 11.64 м² |

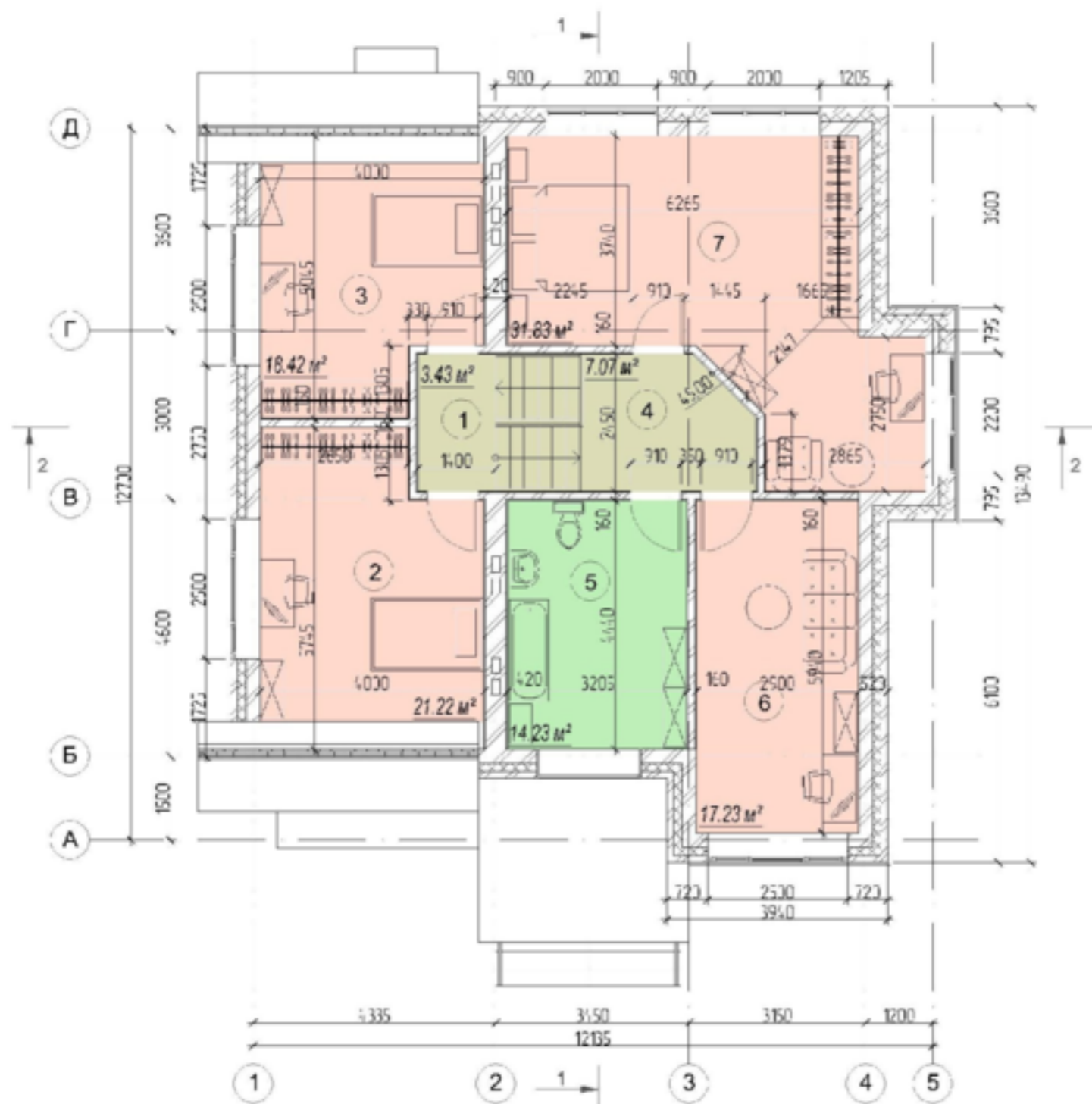
Площадь 1 этажа: 121.11 м²  
Общая площадь: 234.54 м²

СОГЛАСОВАНО:

Имя, Ф. подл. Подпись и дата: Езех. № И

|   |               |      |        |         |
|---|---------------|------|--------|---------|
| Индивидуальный жилой дом в Лаишевском муниципальном районе, с. Солугово |               |      |        |         |
| Изм.  | Коллч         | Лист | № док. | Подпись |
| ГАП   | Цаповский А.Э |      |        |         |
| Архитектор  | Ряехов Р.С.   |      |        |         |
| Заказчик: Колесов А.В.  |               |      | Стация | Лист    |
| План 1 этажа  |               |      | ЭП     | 6       |
|   |               |      | 12     |         |
|   |               |      | "ТАМШ" |         |

План 2 этажа



Экспликация помещений 2 этажа

| Номер | Название            | Площадь              |
|-------|---------------------|----------------------|
| 1     | Лестничная площадка | 3.43 м <sup>2</sup>  |
| 2     | Спальня             | 21.22 м <sup>2</sup> |
| 3     | Спальня             | 18.42 м <sup>2</sup> |
| 4     | Холл                | 7.07 м <sup>2</sup>  |
| 5     | С/у                 | 14.23 м <sup>2</sup> |
| 6     | Кабинет             | 17.23 м <sup>2</sup> |
| 7     | Спальня             | 31.83 м <sup>2</sup> |

Площадь 2 этажа: 113.43 м<sup>2</sup>

Общая площадь: 234.54 м<sup>2</sup>

Согласовано

Инв. № кадастра, Подпись и дата

| Изм.       | Кол.ч | Лист № док.  | Подп.сь | Дата |
|------------|-------|--------------|---------|------|
| ГАП        |       | Шаболов А.Д. |         |      |
| Архитектор |       | Ряков Р.С.   |         |      |

Индивидуальный жилой дом в Лышевском муниципальном районе, с. Солголи

Заказчик Колесов А.В.

Страница 31  
Лист 7  
Листов 12

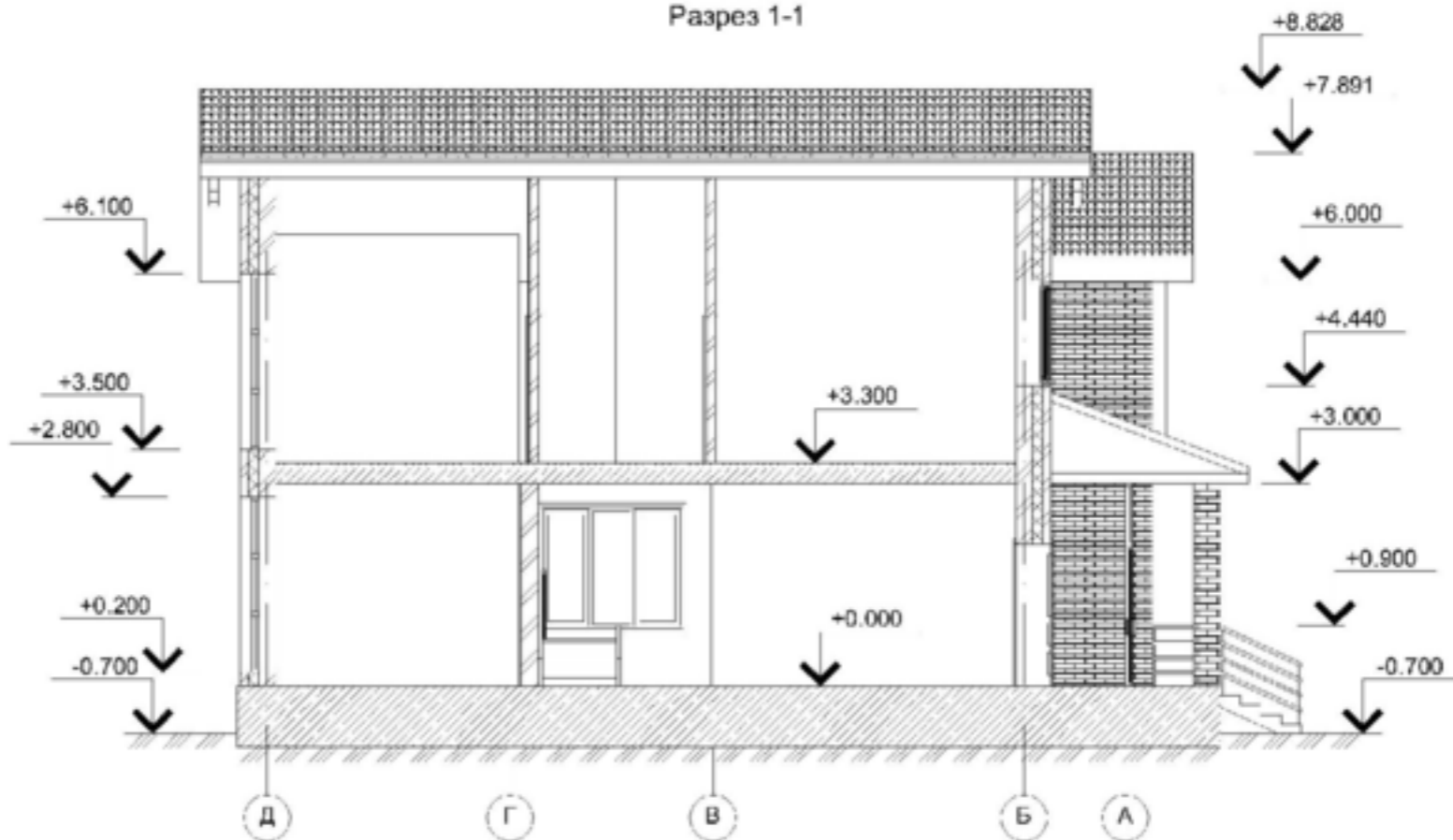
План 2 этажа

"ТАМШ"

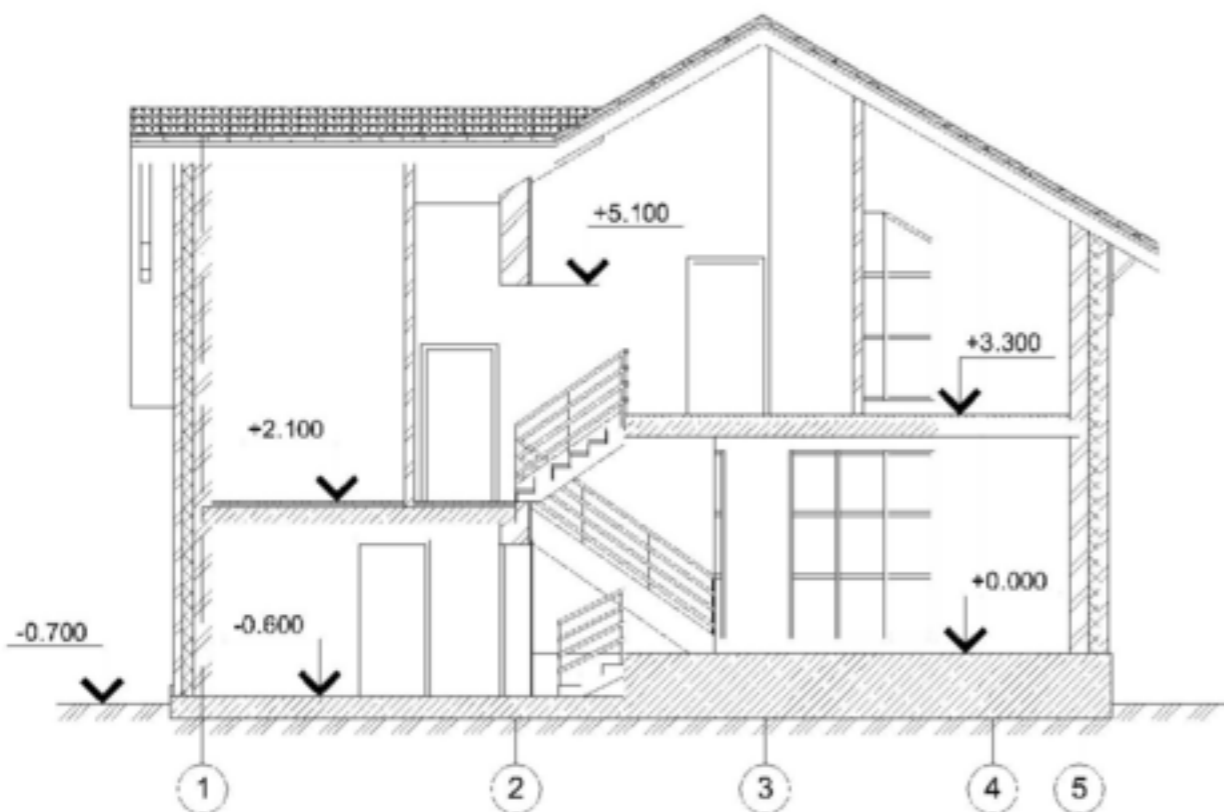
ФОРМАТ А3



Разрез 1-1



Разрез 2-2



| Авт.       | Колуч | Лист         | № док. | Подпись | Дата |
|------------|-------|--------------|--------|---------|------|
| ГАП        |       | Шкостов А.В. |        |         |      |
| Архитектор |       | Ряков Р.С.   |        |         |      |

Индивидуальный жилой дом в Лошевском муниципальном районе, с. Солуцали

Заказчик: Колесов А.В.

Разрез 1-1  
Разрез 2-2

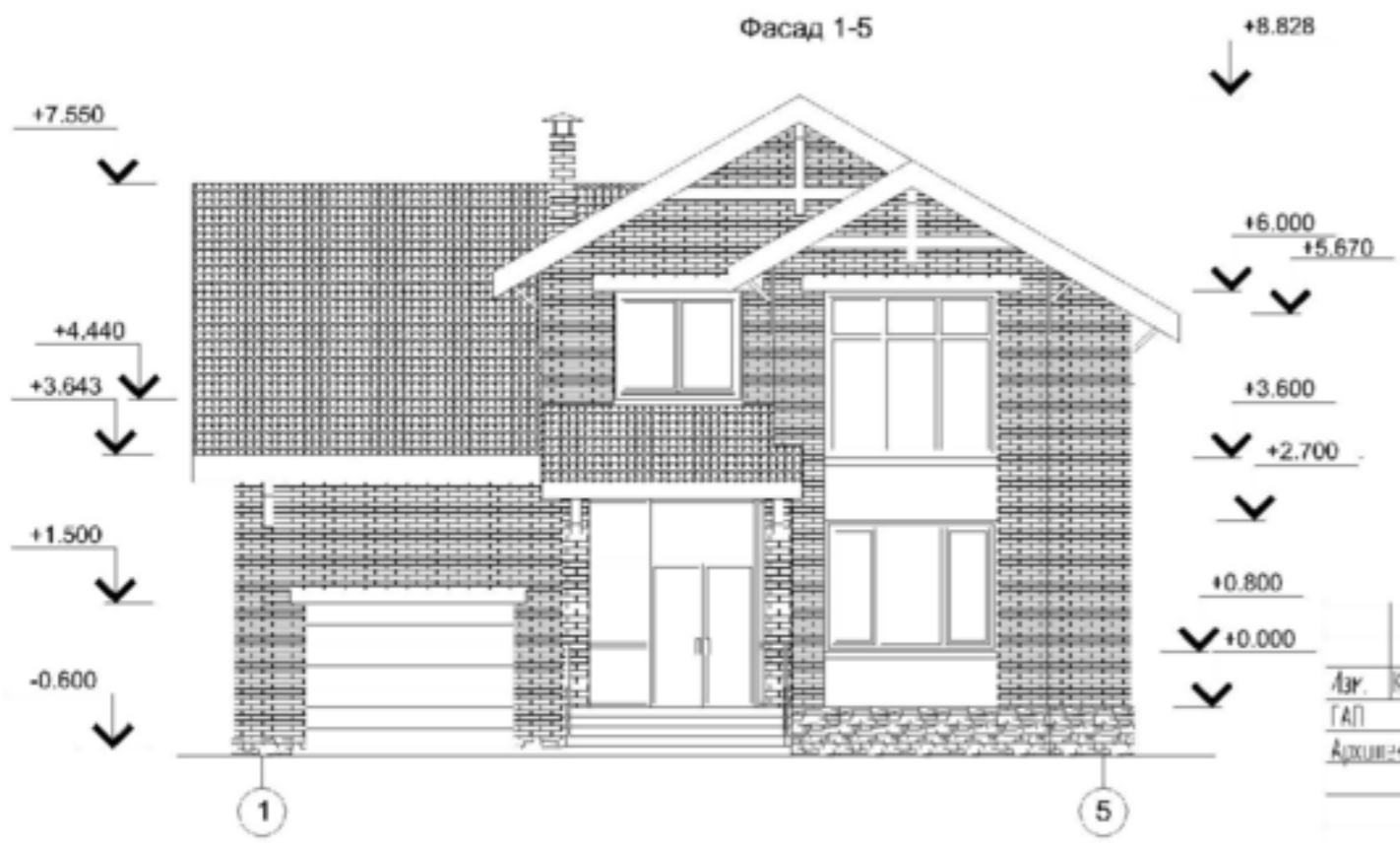
| Страница | Лист | Листов |
|----------|------|--------|
| ЭП       | 8    | 12     |

"ТАМШ"

Фасад Д-А



Фасад 1-5



| Ар.        | Колуч | Лист         | № док. | Подпись | Дата |
|------------|-------|--------------|--------|---------|------|
| ГАП        |       | Штефанов А.Э |        |         |      |
| Архитектор |       | Резект Р.С   |        |         |      |

Индивидуальный жилой дом в Лаишевском муниципальном районе, с. Согузюли

Заказчик: Колесов А.В

Фасад 1-5  
Фасад Д-А

| Страница | Лист | Листов |
|----------|------|--------|
| ЭП       | 9    | 12     |

"ТАМШ"

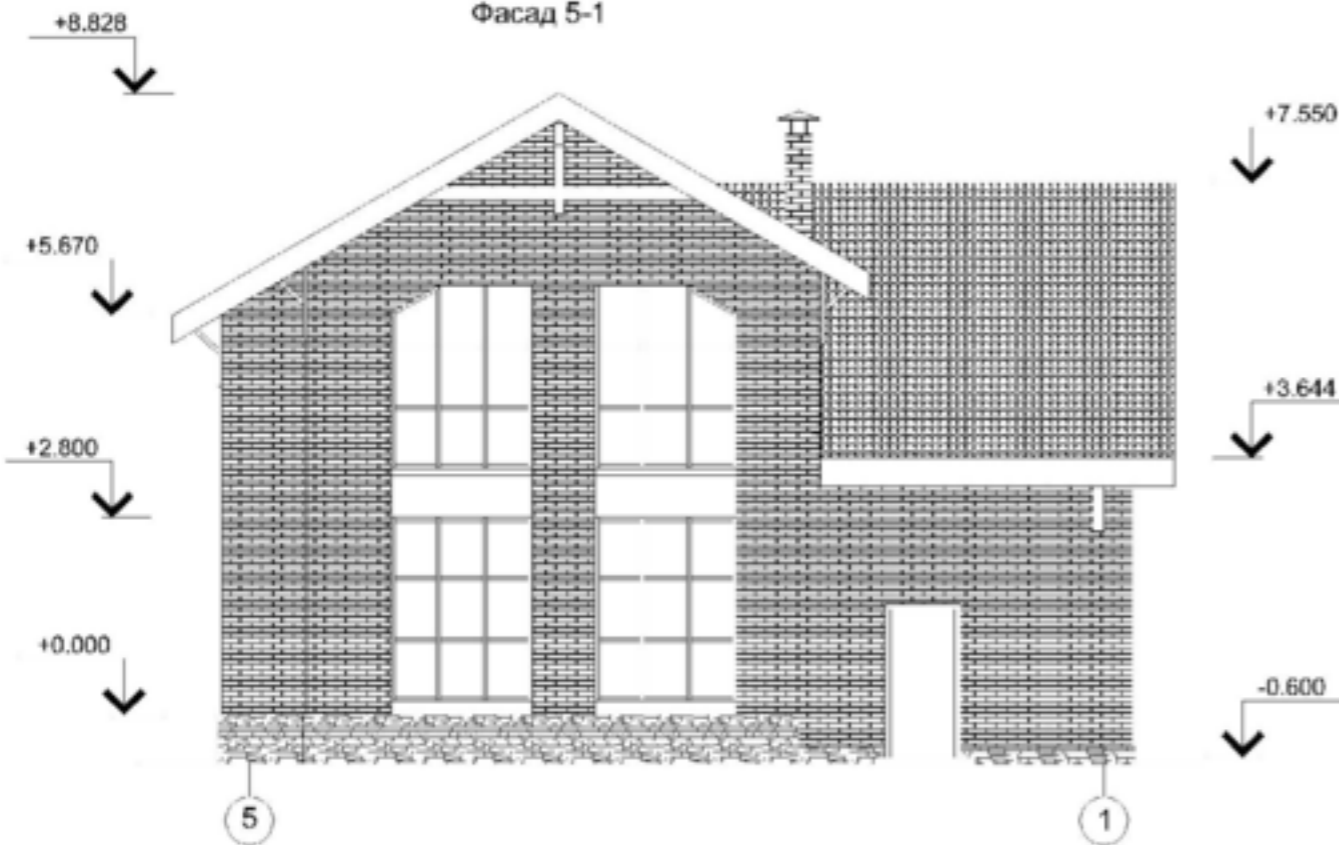
СОГЛАСОВАНО

Инв. № подл. Подпись и дата Взаим. инв. №

Фасад А-Д



Фасад 5-1



| №          | Колуч | Лист         | № док. | Подпись | Дата |
|------------|-------|--------------|--------|---------|------|
| ГАП        |       | Штефанов А.Э |        |         |      |
| Архитектор |       | Резакт. РС   |        |         |      |

Индивидуальный жилой дом в Лошневском муниципальном районе, с. Солугово

Заказчик: Колесов А.В

Фасад 5-1  
Фасад А-Д

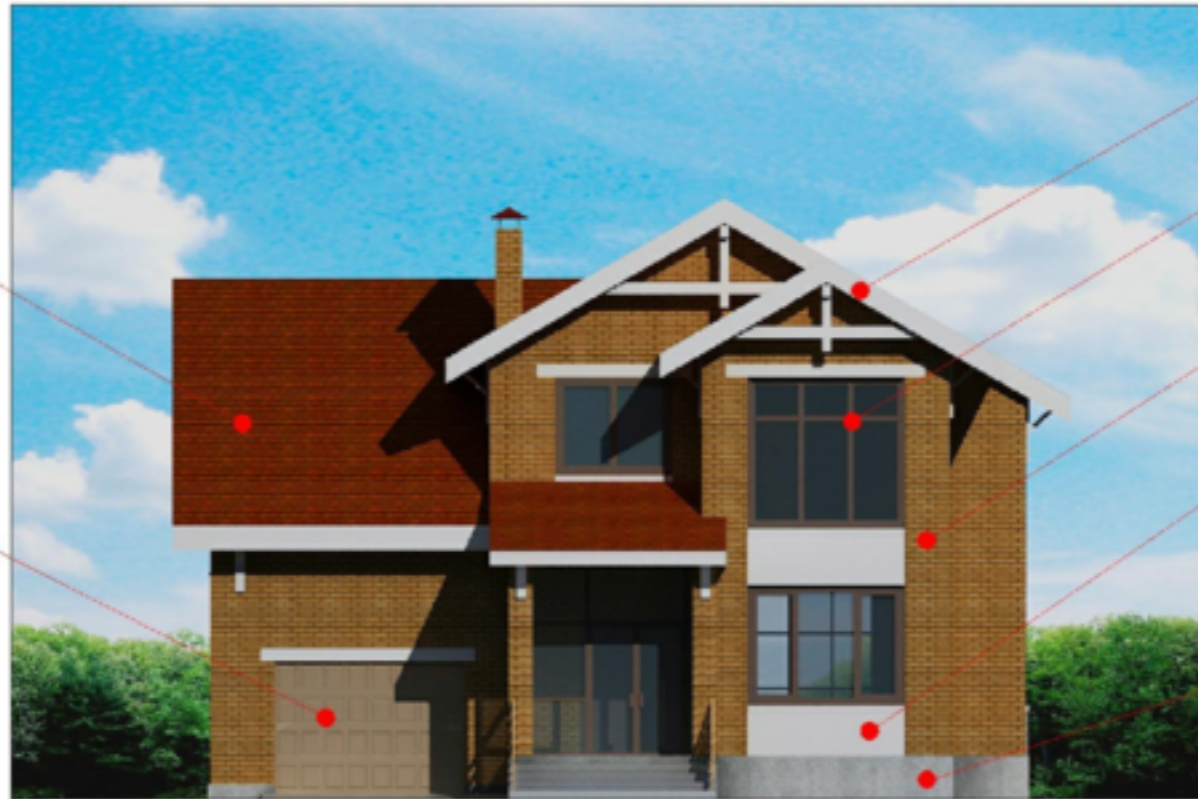
| Страница | Лист | Листов |
|----------|------|--------|
| ЭП       | 10   | 12     |

"ТАМШ"

Фасад 1-5

Мягкая кровля RAL 2001

RAL 1011



RAL 9003

RAL 8008

Облицовочный пустотелый  
кирпич RAL 280-3

Штукатурка RAL 9003

Штукатурка RAL 7004

RAL 9003

Фасад Д-А

Мягкая кровля RAL 2001

Облицовочный пустотелый  
кирпич RAL 280-3

RAL 8008

Штукатурка RAL 1001

Штукатурка RAL 7004



|   |       |      |        |              |   |              |        |        |
|---|-------|------|--------|--------------|---|--------------|--------|--------|
|   |       |      |        |              | Индивидуальный жилой дом в Лашевском муниципальном районе, с. Солголи |              |        |        |
| Изм.                                      | Кол.ч | Лист | № док. | Подпись      | Дата  | Стация       | Л.сп   | Листоб |
| ГАП                                       |       |      |        | Шарыпов А.Е. |   | Заказчик     | ЭП     | 11 12  |
| Архитектор                                |       |      |        | Ряевый Р.С.  |   | Колесов А.В. |        |        |
| Цветовое решение.<br>Фасад 1-5, Фасад Д-А |       |      |        |              |   |              | "ТАМШ" |        |

Фасад 5-1



RAL 9003

Штукатурка RAL 9003

Штукатурка RAL 7004

Мягкая кровля RAL 2001

Облицовочный пустотелый кирпич RAL 280-3

RAL 8008

Фасад А-Д



Мягкая кровля RAL 2001

Штукатурка RAL 9003

Облицовочный пустотелый кирпич RAL 280-3

RAL 8008

Штукатурка RAL 7004

|            |       |      |        |              |   |  |              |        |
|------------|-------|------|--------|--------------|---|--|--------------|--------|
|            |       |      |        |              | Индивидуальный жилой дом в Лошевском муниципальном районе, с. Солголи |  |              |        |
| Изм.       | Кол.ч | Лист | № док. | Подпись      | Дата  | Стация                                 | Л.сп         | Листов |
| ГАП        |       |      |        | Шарыпов А.Е. |   | ЭП                                     | 12           | 12     |
| Архитектор |       |      |        | Ряевый Р.С.  |   | Заказчик                               | Колесов А.В. |        |
|            |       |      |        |              |   | Цветовое решение. Фасад 5-1, Фасад А-Д |              | "ТАМШ" |