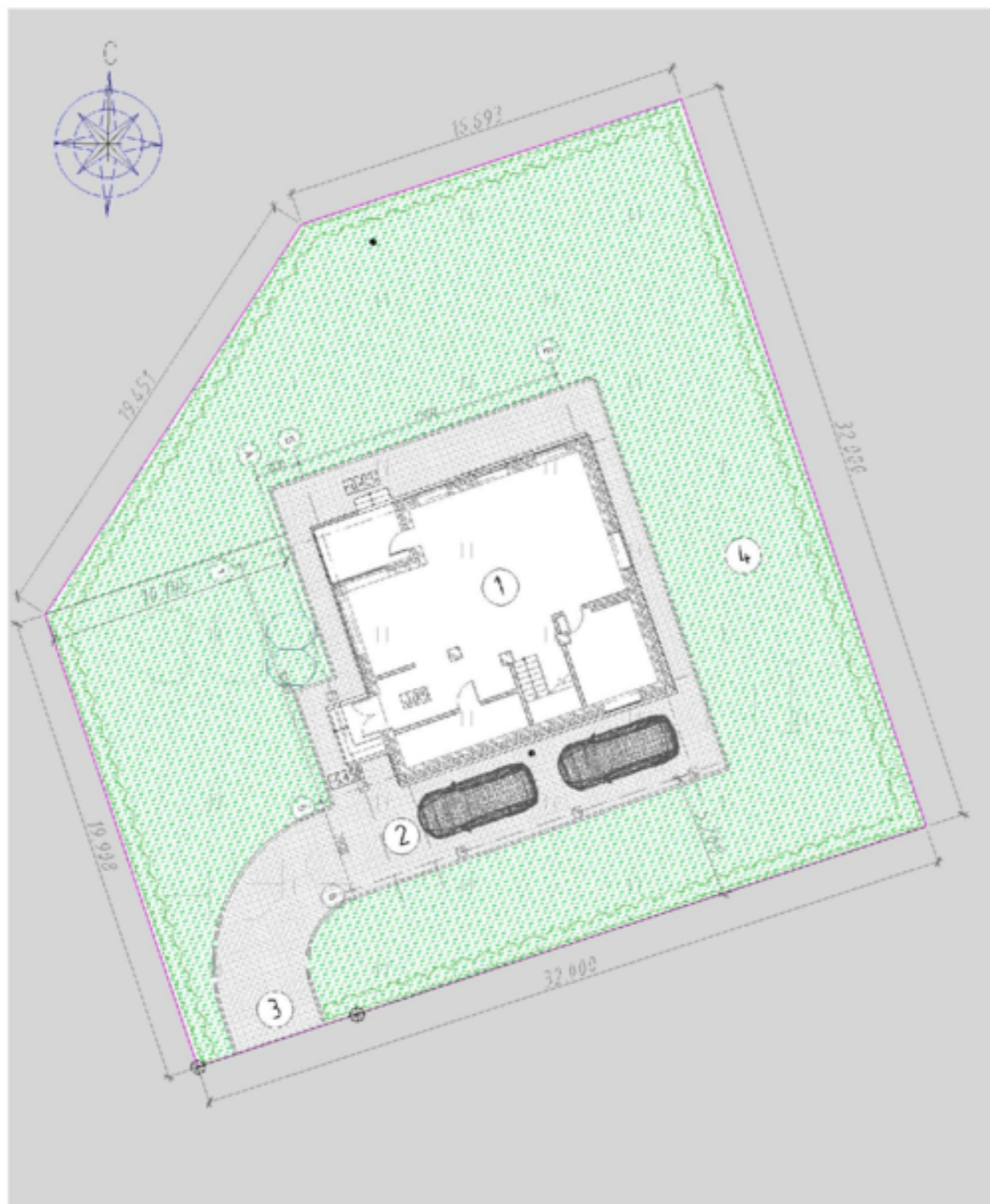


Генплан М 1:200



Экспликация

- 1 - Проектируемый жилой дом
- 2 - Место под парковку автомобилей
- 3 - Выезд на территорию участка
- 4 - Озеленение

Условные обозначения

- Мощение
- Газон
- Граница забора земельного участка
- Кустарник, высота - 1,5 м
- Фонарь

					Индивидуальный жилой дом в Лашевском муниципальном районе, с. Солузхоль					
Изм.	Кол-во	Лист	№ док.	Подпись	Дата	Заказчик - Колесов А.В.	Листы	Лист	Листов	
ГАП			Шоловский А.Д.				ЭП	3	12	
					Генплан М 1:200			"ТАМШ"		
					Архитектор Раехов Р.С.					

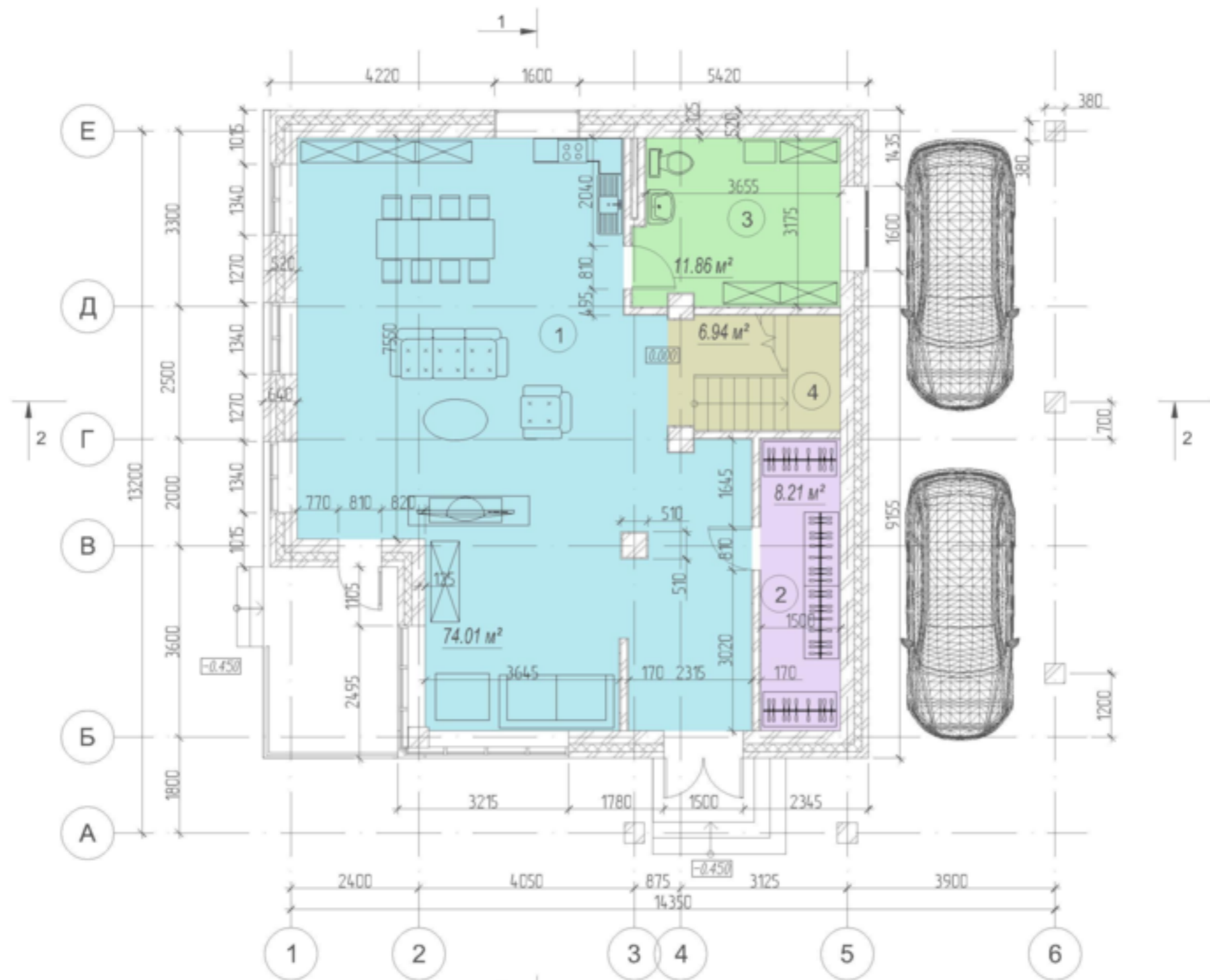








План 1 этажа



Экспликация помещений 1 этажа

Номер	Имя	Площадь
1	Кухня-гостиная	74.01 м ²
2	Гардероб	8.21 м ²
3	С/у-котельная	11.86 м ²
4	Лестничная клетка	6.94 м ²

Площадь 1 этажа: 101.03 м²
 Общая площадь: 194.77 м²

СОГЛАСОВАНО:

И-ч. N подл. Подпись и дата. Взам. ин-ч. N

Изм.	Колуч.	Лист	N док.	Подпись	Дата

Индивидуальный жилой дом в Лаишевском муниципальном районе, с. Сапуголи

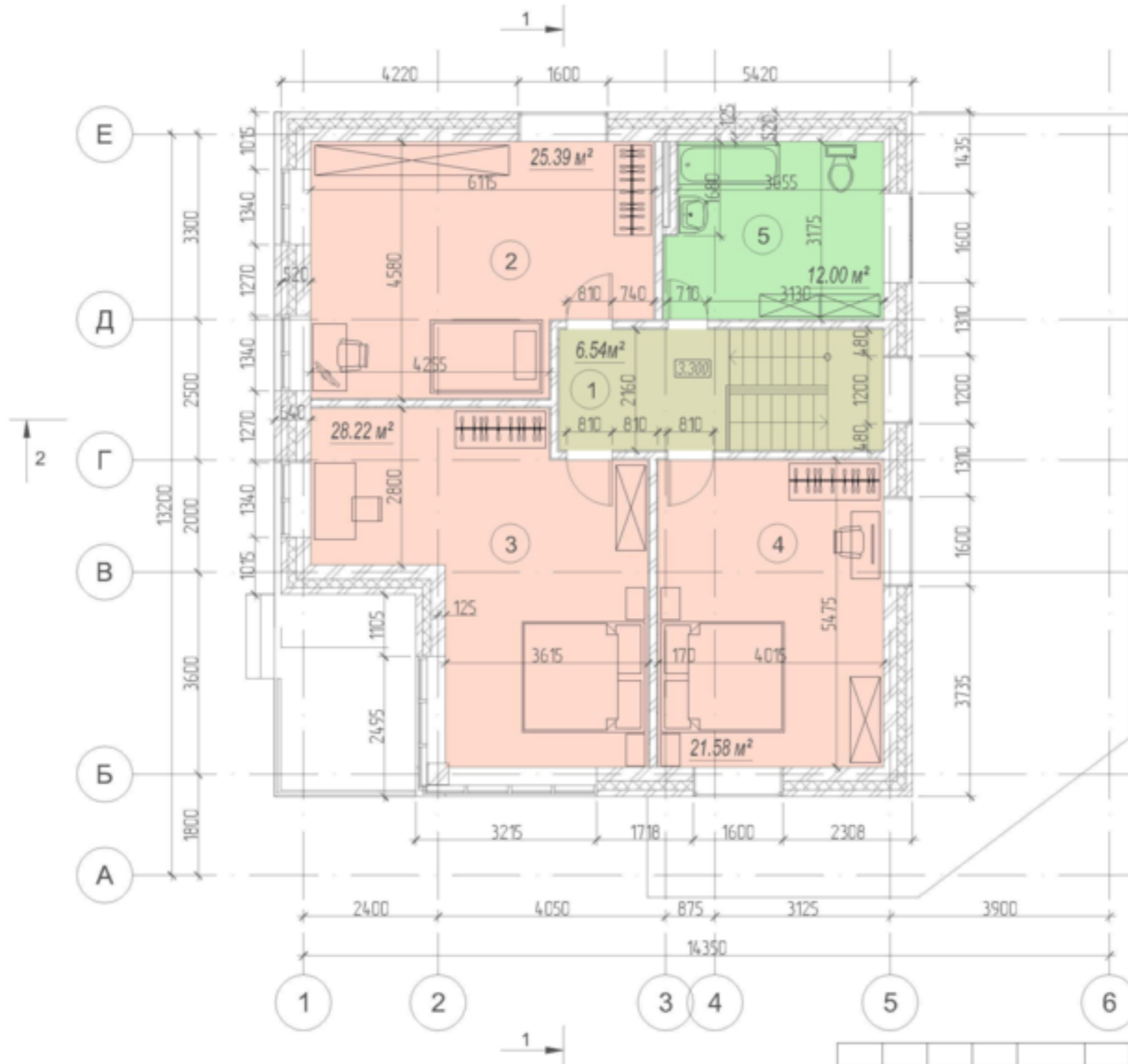
Заказчик: Колесов А.В.

Стация	Лист	Листов
ЭП	7	12

План 1 этажа

"ТАМШ"

План 2 этажа



Экспликация помещений 2 этажа

Номер	Имя	Площадь
1	Холл	6.54 м ²
2	Спальня	25.39 м ²
3	Спальня	28.22 м ²
4	Спальня	21.58 м ²
5	Ванная	12.00 м ²

Площадь 2 этажа: 93.74 м²
 Общая площадь: 194.77 м²

Изм.	Колуч	Лист	N док.	Подпись	Дата
	ГАП	Шолохов А.Д.			
	Архитектор	Ряжков Р.С.			

Индивидуальный жилой дом в Лаишевском муниципальном районе, с. Сапуголи

Заказчик: Колесов А.В.

Стация	Лист	Листов
ЭП	8	12

План 2 этажа

"ТАМШ"

СОГЛАСОВАНО:

Имя, N подл. Подпись и дата. Взам. и-чв. N